

ママにおすすりめ! フレママ歓迎!!

Free Paper

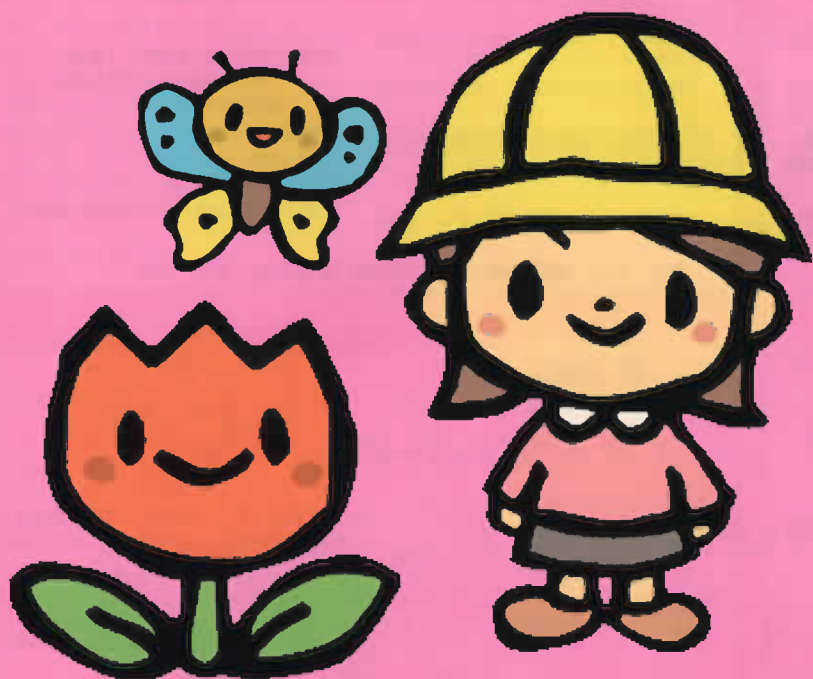


# Will Party

ウィルパーティ

## イベント情報 4月号

子育てに必要なのは  
「ふれあいと仲間とおしゃべりとゆとり」



ウィルパーティは、ママがほっとできる場を提供し、ゆとりある子育てを様々な角度からお手伝いします。

ウィルパーティホームページ

<http://willparty.jp/>

イベント情報がいち早くみれます。  
イベントの申し込みができます。  
講師情報載ってます。



ホームページ  
QRコード

子育て情報ブログ更新中!

<http://ameblo.jp/willparty/>

フェイスブックもやってます!

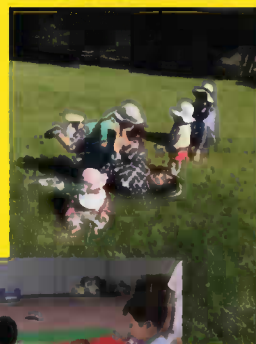
問い合わせ先  
ウィルパーティ事務局  
TEL:090-4723-1793  
(受付時間10時~18時)



### 《ウィルパーティ子育てサークル 新規メンバーを募集します!》

私たちのサークルは、限りある子どもとの時間を大切に過ごしたいというママの気持ちでいっぱい♪子どもの気持ちにじっくり向き合い、やりたいと思ったらやってみる!という感じで活動しています。月に2、3回の室内活動と週に数回の屋外活動。室内ではママのおしゃべりタイムや運動遊び、制作や絵本の読み聞かせなど(参加費1回500円)。屋外では、夏は水遊び、冬はたき火など自然を五感で感じながらの自由遊び(参加無料)。活動場所は、大体が風土記の丘周辺。参加はもちろん自由。強制されない、でもいつでも待っていてくれる、そんな場所です。アメーバブログ「山梨子育てサークル&イベント」でも活動内容を公開中!サークル内ではちょっとした悩みを相談し合ったり、育児アドバイスをもらうこともしばしば。ただ一緒に悩んでくれる、それだけで癒されることもありますよね。子どもの成長を見守ってくれるだけでなく、一緒に子育てをしてくれる強力なサポーターにもなってくれるんです。かけがえのない子どもとの時間を大切に過ごしたいママ、子どもの健やかな育ちを仲間と一緒に見守っていききたいママ、子育てを学びたいママ、孤独な育児に行き詰っているママ「一緒に子育てしましょう!!」

(育児サークルの会員募集は、毎年4月・9月に実施しています。)





# WillParty

4月

## ウィルパーティカルタ

(全ての講座が予約制です。  
キャンセルの場合はご連絡  
お願いもうし

### まんまる巾着作り

申し込み・問い合わせ先  
**090-4723-1793**  
ウィルパーティ事務局  
受付時間 10時~18時

手縫いで時短★まんまる巾着作り！  
裏地もついて初心者でもすぐできちゃ  
う裏技教えます。おしゃべりしながら  
楽しくチクチクしましょう♪  
サポートスタッフがあるので、子連れ  
でも安心です。  
ケーキ&ティ付き

日時:17日(月) 10時~12時  
参加費:500円  
(ケーキ&ティ付き)

定員:7組  
場所:インターテコハウス山梨西  
(甲府市国母2-3-1)

講師:Handmade \*ane\* 安藤 恵里子

※ こちらのイベントはインターテコハウス山梨さんのショールームイベントに初参加の方  
優先となります。定員に達した場合、初参加の方を優先させていただきます。ご了承ください。

### タロット占い

申し込み・問い合わせ先  
**poo.h.aim296@gmail.com**  
**090-1427-7519**  
飯室 りえ

通常30分3000円のところ、ウィルパー  
ティ限定価格30分2000円のセッション  
をご用意しました。  
この機会に気になっているあれやこれ、  
ご自分以外のご家族のこと、何でもお  
答えします。お気軽にいらして下さい。  
先着順でお好きな時間をご予約できま  
す。その後の時間に空きがあればその  
場での延長も可能です。

日時:10日(月) 27日(木)  
10時~14時30分  
場所:ちろいん村2階  
「占いと癒しの小部屋-ひぐらし-」  
(甲府市湯村2-6-33)  
参加費:1枠30分 2000円  
定員:10枠(複数枠予約可)

占い師:飯室 りえ

### ママのための「お金がたまる」 法則セミナー

申し込み・問い合わせ先  
**090-4723-1793**  
ウィルパーティ事務局  
受付時間 10時~18時

我が家と子供たちの将来、お金につ  
いてなんとなく不安を感じていませ  
んか。  
「教育費を貯めながら老後資金が1  
000万円貯まる方法」など、マイ  
ナス金利時代に『お金がたまる』法  
則をプロの先生から学んで、不安を  
解消しましょう！

日時:13日(木) 10時~11時45分  
参加費:無料(ケーキ&ティ付き)

場所:甲府市総合市民会館 3階  
(甲府市青沼3-5-44)

定員:10名(無料託児あり・要予約)

講師:ファイナンシャルプランナー 河西 通友

### 親子のための お散歩クラブ

申し込み・問い合わせ先  
**greenaonon@gmail.com**  
**090-4724-0976**  
青野 あや

田植え前の春の乾いた田んぼで  
遊んでみませんか？  
田んぼの中に入ってみたり、  
田んぼの周りを歩いてみたり、  
生き物をさがしてみたり、  
親子でしてみませんか？

日時:18日(火) 10時~12時  
(時間内ならいつでもOK！)  
雨天中止  
参加費:無料  
定員:6組  
場所:南アルフス市  
(詳細は、申し込みの方にご連絡します。)

講師:Happiness Green はびぐいん 青野 あや

### 開催場所 中央市

5月開催

キッズ・エマ・レンタル出張講座  
申し込み・問い合わせ先  
**090-4723-1793**  
ウィルパーティ事務局  
受付時間 10時~18時

親子で楽しみながら歯みがきをし  
ましょう！  
みがき方のポイントを指導します。  
また、むし歯について、できる原因  
と放置しておくとうなるかお話し  
します。

日時:5月17日(水) 10時~12時

参加費:無料

場所:スヴァーリエヒュース  
(中央市若宮8-6)  
定員:7組

歯に優しいお菓子&ティ付き・仕上げ磨き用歯ブラシプレゼント

### 耳つぼジュエリー × ハンド or 足つぼマッサージ

申し込み・問い合わせ先  
**eclas3324@gmail.com**  
**090-3501-8086**  
松本 典子

春。新生活が始まって、少しずつ  
慣れてくる頃、体の不調も表れや  
すく、冬からの季節の変化で体調  
も崩しやすい時期です。この時  
期の体調管理は、もう少し先の暑  
い夏へのカラダの準備の大切な期  
間。昨年末から飛び始めた花粉に  
悩まされている方も、引き続きケ  
アを。心地よく改善しましょう！

日時:17日(月) 10時半~15時20分  
ご希望のお時間を1~3より選んでお申込みください。  
11:00-30 12:00 13:30  
(1人1時間の施術・後ティタイムあり)  
参加費:2500円  
(ジュエル2粒・耳マッサージ・耳カウンセリング・  
施術料込・お茶菓子付)  
定員:6名  
場所:スヴァーリエヒュース  
(中央市若宮8-6)

講師:eclas 松本 典子/4 you 藤本 貴子

## キッズ・エマ・レンタル

TEL 055 (235) 6480 甲府市相生1-2-22  
<http://www.emasika.jp/>

参加費無料！  
ご予約  
江間さん家の教室

4/11(火) 13:00~ 4/15(土) 13:00~  
ホームケアセミナー 歯並びセミナー

★1週間前に参加者がいない場合は中止します★  
お申込み・お問い合わせは  
江間歯科医院 (055-226-5582) まで。

### 江間歯科医院

TEL 055 (226) 5582  
甲府市相生1-6-1

診療時間 (午前) 9:00~13:00  
(午後) 14:00~18:00  
休診日 水曜日、日曜日、祝日



## FPスマイルライフ 甲府オフィス

イベント開催！  
話を聞きに来ませんか？

子育てママのための  
家計管理術！  
一緒に勉強しましょう。

4月 11日(火)  
10時~11時45分

場 所: 敷島総合文化会館 2階研修室  
(甲斐市島上栄1020)

定員: 10名  
参加費: 無 料 【要予約】  
別室託児あり(希望者)  
申し込み: ウィルパーティ事務局  
090-4723-1793

甲府市中巨摩郡昭和町西条635  
Tel: 090-8582-5885  
E-mail: fpsmilelife@opal.ocn.ne.jp  
URL: www8.ocn.ne.jp/~kfp/

AFPファイナンシャルプランナー  
代表: 小林 晶秀



# ママ教室 & 各種講座

申し込みをお願いします。  
いただきますよう、重ねて  
あげます。)

申し込み・お問い合わせはウィルパーティのホームページ  
もしくは、各冊みの中の申し込み先をご参照ください。

ウィルパーティホームページ <http://willparty.jp>

## 運動神経を鍛える遊び

申し込み・問い合わせ先

090-8941-4798

丹澤 貴子

1歳までに60%、3歳までに80%が完成する「神経系」人生で最も成長が著しい今、多くの体験・経験をし脳を育て子どもは育ちます。普段の生活から運動を取り入れる事によって脳を活性化させ将来理想の自分に近づくように親としてやれる事を一緒に楽しみませんか？(初参加の方優先です。)

日時:27日(木)  
1 10時30分~11時30分  
対象:1歳半(あんよ)~2歳  
2 13時~14時  
対象:0歳~1歳  
参加費:1000円  
定員:10組(最少開催人数3組)  
場所:木の園サイト(情報館)  
(南アルフス市上今諏訪850-1)

講師:NPO法人子どもプラス認定 運動保育士 丹澤 貴子

## 手軽にアロマを楽しもう! アロマ芳香剤作り

申し込み・問い合わせ先  
vitalavanderia@gmail.com

090-9307-6481

長澤 里花

保冷材を使ってアロマ芳香剤を作ってみましょう。消臭効果もあって、さらに香りを楽しめます。嗅覚を使った体質診断で、あなたにピッタリのオイルをコーディネートします。自然の香りを生活に取り入れてみませんか。アロマのお話をしながら、楽しく作りましょう。

日時:21日(金) 10時~12時  
参加費:1,200円(材料費込)  
定員:6名  
託児はありませんが、キッズスペースがあります。  
場所:スヴァーリエヒュース (中央市若宮8-6)

講師:AEAJ認定アロマセラピーインストラクター  
TMP認定インストラクター

長澤 里花

## 子育てママのための 家計管理術! 一緒に勉強しましょう

申し込み・問い合わせ先

090-4723-1793

ウィルパーティ事務局  
受付時間 10時~18時

テーマは教育資金を中心とした人生の三大資金。親としてお子さまの夢は力強く後押ししてあげたいもの。教育はお子さまの可能性を広げる最高の贈り物です。計画的に教育資金を準備していかないと乗り越えられない時代。積み立てで貯める?学資保険に加入する?それとももっと賢い方法があるの?勉強会の中で具体的な方法をお伝えします。

日時:11日(火) 10時~11時45分  
参加費:無料(ケーキ&ティー付き)  
場所:敷島総合文化会館 2階研修室  
(甲斐市島上条1020)  
定員:10名(別室無料託児あり・要予約)

講師:ファイナンシャルプランナー 小林 晶秀

## 育児サークル ウィルパーティ

申し込み・問い合わせ先

080-5062-8796

泉 弘恵

新年度サークルメンバー募集★  
につき、オープンデーを開催します!

かけがえのない子供との時間を大切に過ごしたいママ、子供の健やかな育ちを仲間と一緒に見守っていききたいママ、子育てを学びたいママ、孤独な育児に行き詰まっているママ  
「一緒に子育てしましょう☆」

日時:18、25、28日10:00-12:00  
(お昼持参で14:00までOK)

場所:18、28日 自然の中で外遊び  
(風土記の丘陵プレイパークスペース)  
25日 健康の杜 アネシス 多目的ホール  
参加費:無料  
持ち物:着替え、飲み物、(お弁当)、マイ箸  
汁物輪



# ウィルパーティ 子育て広場



ウィルパーティ子育て広場がスタートします!

毎日毎日、子育てお疲れ様です!!

身も心も疲れているママ達に、ホッと一息ついて、リラックス出来る時間を用意しました☆  
1人でも大丈夫。アットホームな広場へ気軽に遊びに来てね♡

限定7食のママのパンランチ (650円:ドリンク付き、予約優先)の販売もあります。

日時 4月12日(水)・24日(水) 各日10時~15時

場所 スヴァーリエヒュース (中央市若宮8-6)

※駐車する際には、建物前面ではなく西側の駐車場にお停め下さい。

10時開始

10時半 朝の会、おやつタイム

11時 製作(12日 手型立体チューリップ作り、24日 フェルトの鯉のぼり作り)

12時 ランチタイム(持ち込みOK)/パンランチもあります♡

13時 リラックスタイム

おしゃべり、ハンドマッサージetc(開催日によって変更あり)、託児(予約優先限定3名)etc  
想い想いの時間を楽しんでね☆

★入場無料★

製作(要予約) 500円

託児 1時間800円 (12:30-14:30まで、1時間からお預かり可)

申し込み・問い合わせ先

090-4723-1793

ウィルパーティ事務局  
受付時間 10時~18時

ウィルパーティホームページ <http://willparty.jp>



# ウィルペーパー設置場所・配布場所一覧(順不同・敬称略)

市民掲示板250ヶ所  
 甲府市総合市民会館  
 パルシステム山梨 甲府センター  
 健康の杜センター アネシス  
 聖愛幼稚園 子育て支援センター  
 インターデコハウス山梨西  
 ブルーアース全店  
 中国家庭料理「桃」住吉店  
 和穀菜汁 魁  
 江間歯科医院  
 キッズ・エマ・デンタル  
 パンと絵本の店 Pan e bon  
 山梨英和カートメル幼稚園(甲府)  
 山梨英和ダグラスこども園(韭崎)  
 山梨英和プレストンこども園(石和)  
 宮前保育園子育て支援センター  
 まちなか健やかサロン  
 なでしこ保育園《ひだまり》  
 イッツモア玉穂店・塩部店・増坪店  
 いいじまこどもクリニック  
 小瀬こどもクリニック  
 甲州地どり市場  
 甲府大里幼稚園  
 甲府みなみ幼稚園  
 わかば幼稚園  
 果実氷菓と氷菓子の店 氷菓  
 隈部小児科医院  
 FITZ青葉校  
 獲れたてLand 山城店  
 中橋スポーツセンター  
 ベーカリーカフェはなぱんだ  
 リバース和戸  
 ケバサカフェ  
 ベビーマッサージ教室のんのん  
 こもれびこどもクリニック  
 ナチュラルグレース  
 JA山城

パティスリー・ラ・ネージュ  
 ちろりん村  
 つな亭  
 池田第二保育園 くるみの森  
 甲斐市役所  
 甲斐市立竜王図書館  
 甲斐市竜王ふれあい館  
 天然酵母パン工房プラテロ  
 竜王東児童センター  
 かおり幼稚園  
 桜こどもクリニック  
 双葉ふれあい文化会館  
 敷島総合文化会館  
 アマノパークス敷島店  
 ちびっこランド甲府和戸園  
 ちびっこランド昭和バイパス園  
 ちびっこランドラザウォーク甲斐双葉園  
 アピタ(すくすくスクエア)  
 白根児童館  
 八田児童館  
 八田ふれあい情報館  
 Honda Cars 峡西  
 やまびこ小児科クリニック  
 AIKA CURE HOME  
 i2i・カフェリンガフランカ  
 大明保育所  
 南アルプス市立図書館  
 甲西児童館  
 STADIO ate  
 ベビーパーク  
 ECO&KIDS AKIRA イオンタウン山梨中央店  
 スヴェーデンの家 スヴァーリエヒュース  
 カフェつぐら舎  
 オーガニックホーム  
 open eyes  
 双葉B&G

子育て支援センターきつずいさわ  
 子育て支援センターきつずいちみや  
 子育て支援センターきつずやつしろ  
 子育て支援センターきつずみさか  
 NPO法人 Happy Spaceゆうゆうゆう  
 PaPaDoo笛吹店  
 街の駅やまなし  
 つどいの広場たっち  
 地域子育て支援センターあつぷっぷ  
 美容室カラー  
 東雲ふれあい親子館  
 のびのびチビッコひろば  
 池田内科小児科医院  
 パンテール  
 ナノハナ  
 子育て支援センターこすもす館  
 ヨガ教室ホソゾラのじかん  
 ますほ児童センター  
 かじかざわ児童センター  
 おもちゃ図書館(富士川町民会館)  
 市川三郷町立図書館  
 セルバ市川三郷店  
 市川大門児童館  
 le Jardin du Chene  
 双葉西児童館  
 双葉東児童館  
 甲斐市立双葉図書館  
 光保育園内 やんちゃりか  
 コメダ珈琲店甲府昭和店・甲府貢川店  
 みかさこども園  
 道の駅富士川  
 hair room StoriA  
 甲府西保育園 こあら  
 まこと愛児園  
 ハッピーパーク  
 他施設のみなさま

ご協力ありがとうございます。

ウィルペーパーの設置にご協力いただける事業所、病院、支援センター等の方、事務局までご連絡ください。スタッフが伺い致します。みんなで一緒に子育てしていきませんか♪

「ママになったことで、人生が180度変わった」「自分も生まれ変わったみたい」という声をよく耳にします。初めてのことだらけで、不安や孤独、自分自身を見失ってしまいそうな焦燥感にかられている人も多いのではないのでしょうか？

ウィルパーティは、「育児不安を解消したい」「子どもと一緒に学びたい」「子どもと幸せな時間を過ごしたい」というママの思いを少しずつ形にしてきました。

ひとりでは出来ないことも、たくさんの仲間と力を合わせれば実現出来る。

そう実感できるサークルです。

子育てに必要なのは、「ふれあいと仲間とおしゃべりとゆとり」

一緒に子育てを楽しみませんか？！

サークルで、イベントで、まちかどで♪

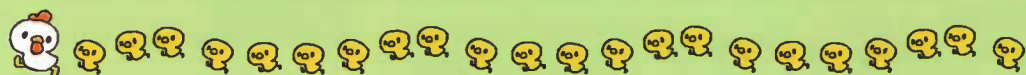
ウィルパーティはいつでも皆さんをお待ちしています！！



- ・ホームページで随時開催予定のイベントを告知しています チェックしてね♪ <http://willparty.jp/>
- ・地域密着・子育てに役立つブログを毎日更新しています♪ <http://ameblo.jp/willparty/>

## 平成23年度 山梨県児童家庭課協働事業(終了済み)ウィルパーティカルチャー教室

### 「はじめのいっぽ」



昨今、核家族化・地域の人間関係の希薄化・少子化等により、子育てに不安や負担感を持つ親が増えています。特に0～3才の乳幼児を持つ親は、社会から隔離された状態になっている場合が多く、何でも自由にできた独身時代と何もできなくなってしまう今を比較し、無力感を感じてしまいがちです。

ウィルパーティでは、こうした日頃感じている育児や環境についての不安や疑問、負担感などを軽減しつつ、社会参加への第一歩を踏み出すきっかけにするための広場「はじめのいっぽ」を開催しています。このような私たちの活動は、平成23年度 山梨県児童育成課との共同事業として認定されました。