

平成29年度・夏休み親子「市民自主企画講座」受講者募集!

市民自主企画講座とは?

この講座は、県民の皆さんが主体となって講座を運営する事業です。
各講座の講師は、「市民自主企画講座」の講師募集に応募されたボランティアの皆さんです。
それぞれが、学習や活動の成果を活かした講座を企画し、発表・教授したいという意欲あふれる方々です。
夏休みの思い出にぜひご参加ください。

キャンパスネット

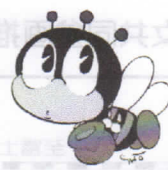
やまなし連携講座



開催講座ラインナップ(開催日時順)

[講座No.]

- 1 “打って楽しむ 伝統太鼓!”(学生・親子対象)
- 2 布で金魚とぞうりを作ります。
- 3 親子で楽しい基礎からの少林寺拳法
- 4 親子で“怒り”を考えよう〜キッズ・アンガーマネジメント入門〜
- 5 マイコンにふれてみませんか。あなたもハマります。
- 6 結ぶだけのマフラー
- 7 親子でTAIKANコミュニケーション
- 8 石けん工作 香るインテリアボックスを作ろう
- 9 心に働きかけストレスを吐き出させるヨガ
- 10 夏休み自由研究『薬剤師の仕事』体験
- 11 親子で作ろうくゆらゆらオオムラサキ>とく木のぼりてんとう虫>
- 12 親子・ことばカフェ
- 13 親子で楽しむ手作りキャンドル



- 受講料：無料(但し、講座により教材費等がかかる場合があります)
- 申込みの方法：電話・FAX・E-mailで希望の講座番号・氏名・電話番号をお知らせください。
- 申込締切日：講座により申込期限が違いますので確認してください。(但し、定員になり次第締め切ります)
- 受講申込みが、5名以下の場合は開催しない場合がありますのでご了承ください。
- 受講される講座により会場が違います。会場・日時は必ずご確認ください。→→→→→→→→→→
裏ページに会場案内地図を掲載してあります。
- 各講座とも講師の善意により開催します。申し込まれた講座は必ず受講してください。
- 都合により欠席する場合は必ず事前にセンターまでご連絡ください。

※左記も含め、各講座の内容などは、A3判の黄色いチラシか、山梨県生涯学習推進センターのHPでご確認ください。

[主催・申込み・問い合わせ]

山梨県生涯学習推進センター

Facebook

Twitter

「山梨県生涯学習推進センター」で検索!

〒400-8501 山梨県甲府市丸の内1-6-1(山梨県防災新館1階) TEL 055-223-1853 FAX 055-223-1855

E-mail: 1center@yamanashi-bunka.or.jp HP: <http://www.manabi.pref.yamanashi.jp/center/>

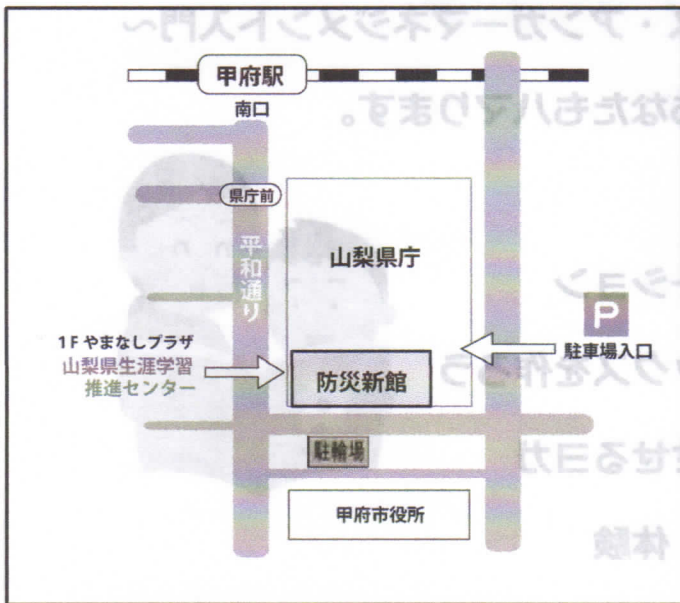
山梨県立男女共同参画推進センターは、山梨県立男女共同参画推進センターの設置、およびその運営に関する条例を制定し、その施行期日等について定めることとする。この条例は、公布の日から起算して六月を超えない範囲内において政令で定める日から施行する。ただし、公布の日から起算して六月を超えない範囲内において政令で定める日から施行する。ただし、公布の日から起算して六月を超えない範囲内において政令で定める日から施行する。

(随時更新) 随時更新

(随時更新)

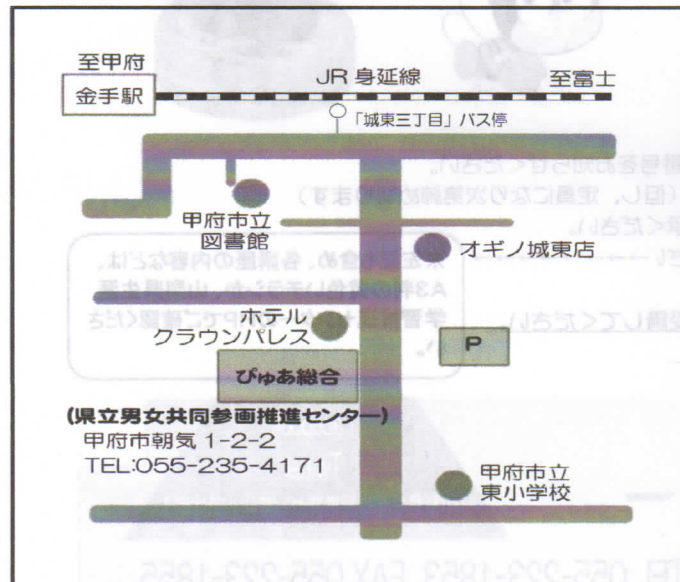
会場案内

【山梨県生涯学習推進センター】



- 山梨県甲府市丸の内1-6-1
- JR甲府駅南口から徒歩5分
- 有料地下駐車場完備
1時間まで300円
(講座受講者は所定の手続きにより1時間無料)
- 1時間を超えた場合は30分毎に150円
- 駐車場の入口は県庁東側となります

【ぴゅあ総合 山梨県立男女共同参画推進センター】



- 山梨県甲府市朝気1-2-2
- (バス利用)
JR甲府駅南口バスターミナル5番のりばから「石和」方面行きのバスに乗り、「城東三丁目」で下車(バス乗車約10分)
城東交番北交差点から熊野通りを南へ徒歩5分
- (電車利用)
JR身延線金手駅から徒歩15分