

# 身近な病気と医療

第1回 10月15日(日) 14:00~15:30

## 「大切な命を乳がんから守るには」

講師：飯塚 恒 氏（山梨厚生病院 乳腺外科 医長）

コーディネーター：若尾 直子 氏（山梨まんまくらぶ 代表）

10月は乳がん月間です。日本人女性の20人にひとりが罹るといわれている「乳がん」は、早期に発見すれば治癒率の高いがんです。基礎知識や治療の進歩状況、またピア・サポートについて解説し、患者さんや家族のために必要なこと、自己検診や乳がん検診の大切さを学びます。

第2回 10月19日(木) 14:00~15:30

## 「生活習慣と糖尿病」

講師：金重 勝博 氏（山梨大学医学部 第3内科 講師）

平成24年の統計によれば、強く糖尿病を疑われる人は全国で950万人・山梨県では6万6千人であり、健康寿命に影響を与える重要な疾患です。糖尿病は慢性疾患であるため発病すると長期間の治療が必要であり、悪化により失明や透析の原因となる非常に困った病気です。今回はその発症・進行と予防法について学びます。

第3回 10月27日(金) 14:00~15:30

## 「知っておきたい肺炎予防」

講師：柿崎 有美子 氏（山梨県立中央病院 呼吸器内科 副部長）

山梨県では三大疾病に次ぐ死亡率の高い病気「肺炎」。  
肺炎とはどのような病気、どのような種類があるのかを確認し、私たちの生活の中で出来る肺炎予防などについて学びます。

- 会場：山梨県生涯学習推進センター交流室（山梨県防災新館1階）
- 対象：どなたでも ■定員：50名 ■受講料：無料
- 申込み方法：電話・FAX・Eメール・ホームページ  
（事前の申込みをお願いします。）

【主催・申込み・問い合わせ】

山梨県生涯学習推進センター

〒400-8501 山梨県甲府市丸の内1-6-1（山梨県防災新館1階） TEL 055-223-1853 FAX 055-223-1855

E-mail: [llcenter@yamanashi-bunka.or.jp](mailto:llcenter@yamanashi-bunka.or.jp) HP: <http://www.manabi.pref.yamanashi.jp/center/>

Facebook  
Twitter  
「山梨県生涯学習推進センター」で検索！

キャンパスネット  
やまなし主催講座

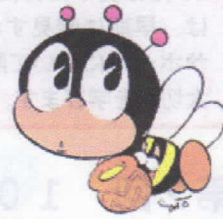
【会場案内図】



■山梨県防災新館1階  
山梨県甲府市丸の内1-6-1  
JR甲府駅南口より徒歩5分

■有料地下駐車場完備  
(講座受講者は1時間無料  
それ以後は自己負担30分ごとに150円)

■駐輪場は防災新館南側道路向いにごさいます



## 「身近な病気と医療」参加申込み

氏名

電話番号

参加日時に○を付けてください

10/15 (日) ・ 10/19 (木) ・ 10/27 (金)

以上、ご記入の上、このままFAXして下さい。

055-223-1855

### 【主催・お申し込み・お問い合わせ】 山梨県生涯学習推進センター

〒400-8501 山梨県甲府市丸の内1-6-1 (山梨県防災新館1階)  
TEL 055-223-1853 FAX 055-223-1855  
<http://www.manabi.pref.yamanashi.jp/center/>  
E-mail: llcenter@yamanashi-bunka.or.jp

アクセス  
してね♪



HP



Facebook



Twitter