

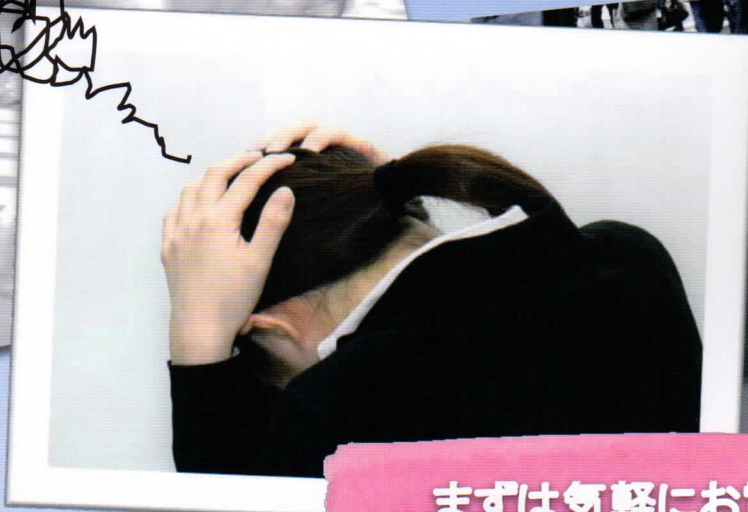
生活

労働

こころ

# なんでも相談会

食べていけない、職場でトラブル、家族のこと、どんなことでも



まずは気軽にお電話ください

9月9日(土)~10日(日)

10時~16時

055-241-2545

055-241-2638

どちらのダイヤルも9日と10日の  
10~17時のみご利用いただけます

### 公共交通のご案内

近いバス停は「山城郵便局」「下鍛冶屋町」です  
甲府駅南口バスターミナル発  
「(中道橋)御所循環」行または、「(中道橋)豊富」行



一人で悩んでいないで  
まずは話してみるじゃんけ！



主催 自殺予防ネットワーク山梨

<http://jisatuyobo-yamanashi.com/>

NPO 法人やまなしライフサポート

<http://yls.or.jp/index.html>

後援 いのちを守る山梨県民運動推進会議