

平成30年度まなびい交流倶楽部

イタリアンジュエリー 伝統貴金属細工の秘密

A to Z



イタリアンジュエリーは、ローマ帝国時代に様々な文化と共にヨーロッパ全土に広がったと言われ、世界のジュエリー史を語る上で非常に重要な存在だと言えます。特に彫金には特殊な技法が用いられ、非常に高い技術をもって制作されています。

本講座では、イタリアンジュエリーの特徴や歴史を学ぶとともに、実際に金属細工技法を体験しながら完全オリジナル作品を制作していきます。自分へのご褒美・大切な方へのプレゼントに、本格イタリアンジュエリーを作ってみませんか？

1st

自分で考えたデザインを、銅板の上に敷き写しする(トレース)

2nd

銅板にトレースした原図を糸鋸弓で切り抜く

3rd

打ち出しを行い、凹凸をつける

4th

「サティナト」という技法で彫金する

■日時：平成30年 7月 4、11、18、25日(すべて水曜日) 19:00～20:30

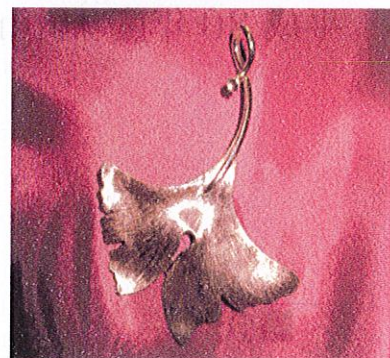
■会場：山梨県立宝石美術専門学校 貴金属加工室

■対象：どなたでも参加できます ■定員：20名(全4回に参加できる方)

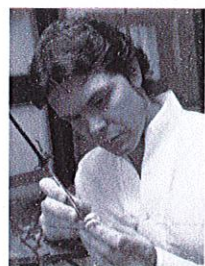
■材料費：1500円(初回一括払い)

■申込み：電話・FAX・Eメール・ホームページのいずれかの方法(事前のお申し込みが必要です)

■持ち物：エプロン、軍手、筆記用具



作品サンプル



講師：ジュリオ・ペリチオーニ 氏

1968年 イタリアローマ生まれ。ローマのエリス貴金属細工専門学校卒業後、トラパリーニ工房で研鑽をつみ、イタリアでも権威ある「デジリオ・フルチオソ展」に入展。その後来日し、イタリアと日本の彫金技術を融合させた「セグナト」を開発する。2010年には新ブランド『エテルナ』を日本で立ち上げる。現在、山梨県立宝石美術専門学校で外部講師を務める。

キャンパスネット主催講座

山梨県生涯学習推進センター

〒400-8501 甲府市丸の内1-6-1 山梨県防災新館やまなしプラザ内
TEL: 055-223-1853 FAX: 055-223-1855
E-Mail: llcenter@yamanashi-bunka.or.jp
HP: <http://www.manabi.pref.yamanashi.jp/center/>



Twitter Facebook
「山梨県生涯学習推進センター」で検索



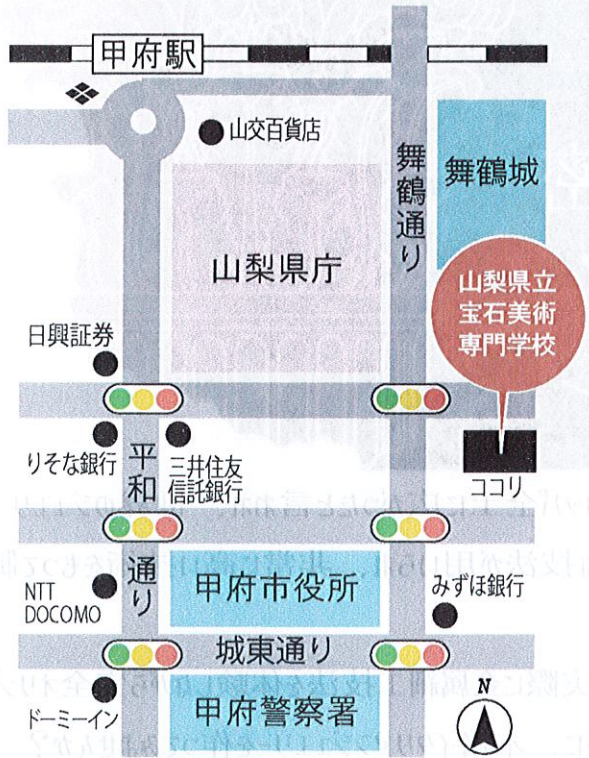
HP



Facebook



Twitter



〈会場案内〉

- 山梨県立宝石美術専門学校
 (KoKori (ココリ) 7階 甲府市丸の内 1-16-20)
 JR 甲府駅南口より徒歩約 7 分。
 TEL 055-232-6671
- 有料駐車場完備。30 分毎 100 円。(169 台)

平成 30 年度 まなび交流倶楽部「イタリアンジュエリー 伝統貴金属細工の秘密 A to Z」
 参加申込書

■氏名

■年齢

歳

■電話番号

この面を FAX してください。

055-223-1855