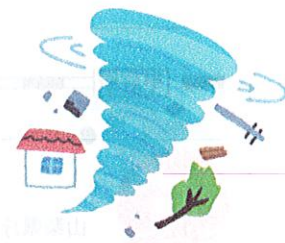


気象災害とわたしたちの生活



近年多発する気象災害を防ぐために、国や都道府県では砂防設備の整備、防護壁の整備、治水工事など様々な防災対策を行っています。しかし、こうしたハード面のみの対策を行っても、自然の力が勝れば災害は発生します。

地球科学の観点から気象災害について学ぶとともに、都市生活を守る治水、砂防の重要性を知る機会とします。

5月17日(金) 14:00~15:30 第1回「南極からみる気候変動」

南極などの極地は気候変動の影響がより早く現れると言われていています。南極大陸に向かう海洋上や南極沿岸域で粒子の種類や量を観測、排ガスや焼き畑の煙など人間の活動で生じた大気汚染物質の広がりを調べることは、地球温暖化など気候予測の精度を高めるために必要なデータとなり、温暖化などの気候変動への的確な対策を講じるための資料となります。

この講座では、南極での観測からわかる地球環境の変化について学びます。

講師：小林 拓^{ひろし}氏 (山梨大学 大学院総合研究部生命環境学域 准教授)



5月28日(火) 14:00~15:30 第2回「都市とゲリラ豪雨」

近年日本では、短時間に狭い範囲で強い雨をもたらすゲリラ豪雨による被害が都市部を中心に深刻な問題となっています。ゲリラ豪雨の特徴は突如出現、急激に発達するため予測が困難であり、早めの避難などの防災行動により被害を軽減するためには、1分でも早くゲリラ豪雨を検知・予測する技術が望まれます。

この講座では、ゲリラ豪雨を検知・予測する技術の最前線を学び、減災について考えます。

講師：相馬一義氏 (山梨大学 大学院総合研究部工学域 准教授)

6月11日(火) 14:00~15:30 第3回「水害・土砂災害から身を守るために」

近年の豪雨災害では、逃げ遅れによる人命被害が多数発生しています。災害から自らの命を守るためには平時から防災情報を収集・理解しておき、非常時に正しく行動することが必要です。

この講座では、行政などから提供される災害情報の種類とその意味を理解するとともに、砂防ダムなど水害・土砂災害へのハード面の取り組みについても学びます。

講師：山梨県県土整備部治水課職員および山梨県県土整備部砂防課職員



キャンパスネット
やまなし主催講座

- 会場：山梨県生涯学習推進センター交流室 AB
- 受講料：無料 ●対象：どなたでも参加できます
- 定員：センター会場 各回50名
(サテライトスクールは各回・各会場定員50名)
- 申込み：電話・FAX・Eメール・HPのいずれかの方法
(事前のお申し込みが必要です。受講される会場名もお申し出ください。)

※サテライト会場では、講座開催日前日の午後3時までにひとりも申込みがなかった場合、開催を中止させていただきます。ご了承ください。

サテライト会場	5/17 (金)	5/28 (火)	6/11 (火)
北巨摩合同庁舎 (韮崎市)	×	○	○
南巨摩合同庁舎 (富士川町)	○	○	○
東山梨合同庁舎 (甲州市)	○	×	○
南都留合同庁舎 (都留市)	○	○	○
富士河口湖町中央公民館 (富士河口湖町)	○	○	○
※上野原市文化ホール (上野原市) は、別日程となります。			
サテライト会場	5/22 (水)	5/29 (水)	6/12 (水)
上野原市文化ホール (上野原市)	○	○	○

山梨県生涯学習推進センター

〒400-8501 甲府市丸の内1-6-1 山梨県防災新館やまなしプラザ内
TEL: 055-223-1853 FAX: 055-223-1855
E-Mail: llcenter@yamanashi-bunka.or.jp
HP: <http://www.manabi.pref.yamanashi.jp/center/>



Twitter Facebook
「山梨県生涯学習推進センター」で検索



HP



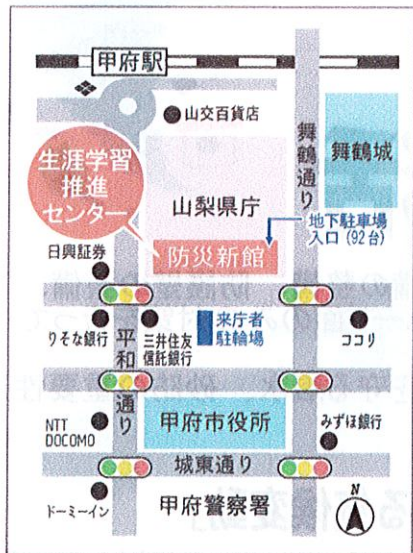
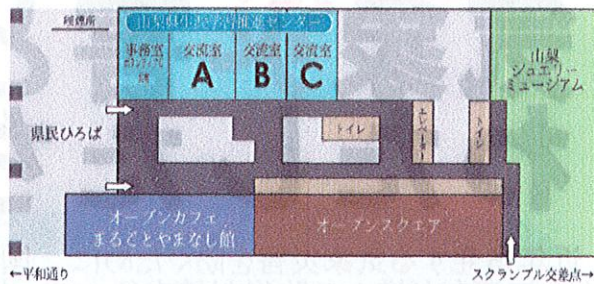
Facebook



Twitter

【山梨県生涯学習推進センター 地図】

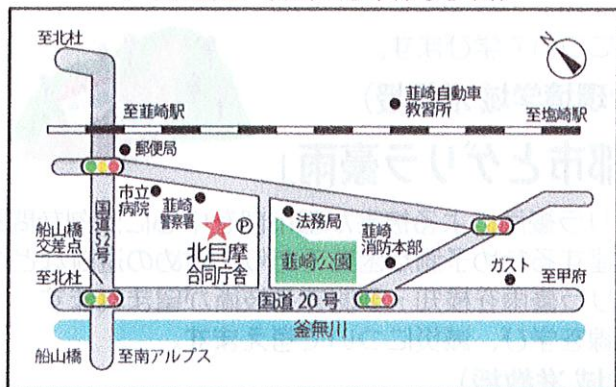
防災新館1階やまなしプラザ平面図



- 山梨県防災新館1階
山梨県甲府市丸の内1-6-1
JR甲府駅南口より徒歩5分
- 有料地下駐車場完備
(講座受講者は1時間無料それ以降は自己負担30分ごと150円)
- 駐輪場は防災新館南側道路沿いにごさいます

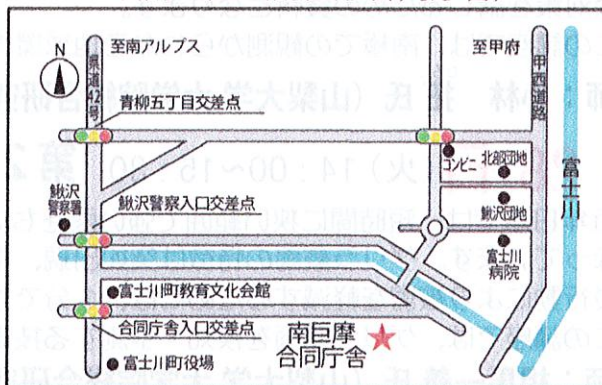
.....サテライト会場.....

中北地区 (北巨摩合同庁舎)



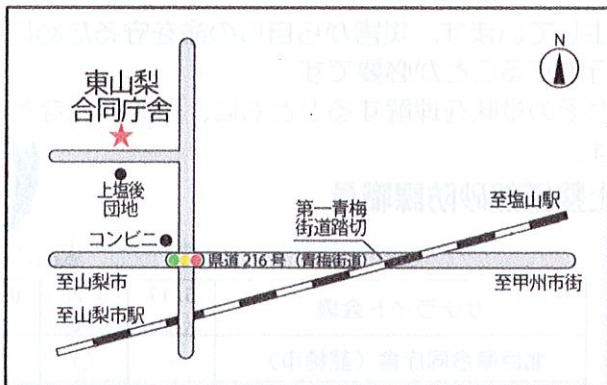
〒407-0024 葦崎市本町 4-2-4 0551-23-3057

峡南地区 (南巨摩合同庁舎)



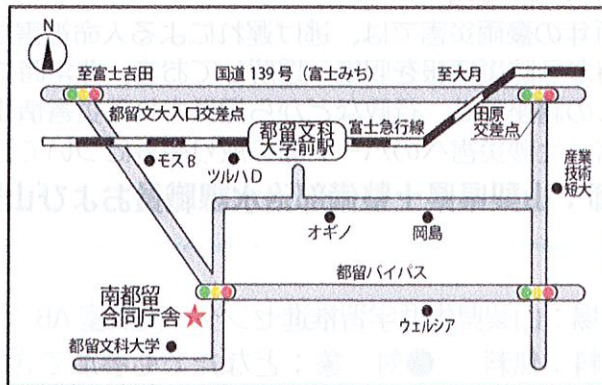
〒400-0692 富士川町鵜沢 771-2 0556-22-8165

峡東地区 (東山梨合同庁舎)



〒404-8601 甲州市上塩後 1239-1 0553-20-2704

富士・東部地区 (南都留合同庁舎)



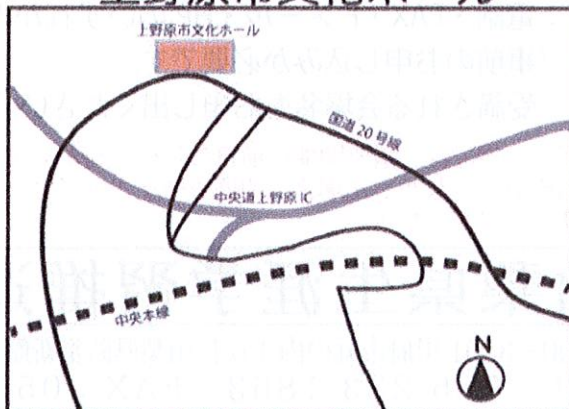
〒402-0054 都留市田原 3-3-3 0554-45-7801

富士河口湖町中央公民館



〒401-0301 南都留郡富士河口湖町船津 1 7 4 7 TEL0555-72-0001

上野原市文化ホール



〒409-0192 山梨県上野原市上野原 3832 TEL0554-62-3409