

ぶどうの会

in 八ヶ岳

山梨不登校の子どもを持つ親たちの会

どの子ども 必ず立ち上がる

第154回月例会



子どもが学校にいきたがらない「明日は行く」というのに朝起きられない。「これって不登校なの？」
「不登校ってなに？」

ひとりで悩んでいないで、勇気を出して
ぶどうの会を訪れてみませんか？
どなたでも参加できますよ。途中からでもOK！

2019 6/30日 13:30-16:30

◆会場 日本基督教団 八ヶ岳伝道所（北杜市高根）
所在地 山梨県北杜市高根町箕輪 2265-3
電話番号 0551-25-4008

※この会場は、初めて開催です。JR長坂駅より8km、中央高速長坂ICより6km（北杜市高根町国道141号線より「高根福祉村」方面に向かってください）カーナビ・グーグルマップなら、北杜市高根町箕輪2265-3を入力してください。

◆参加費 500円（一般は800円）会場費・資料・お茶代等
※参加希望の人は電話・FAX・メールなどで事前のご連絡ください。（資料・会場準備のため）
※未連絡でも参加できます。

月例会の交流のつどいは
・親が「一息つける場」
・聞いているだけでもいい
・初めての人もどうぞ
・関係情報のお知らせ
・不登校ミニ講座
・自由に何でも
しゃべれる雰囲気

なんでも！不登校相談！

相談時間約90分（要事前予約）

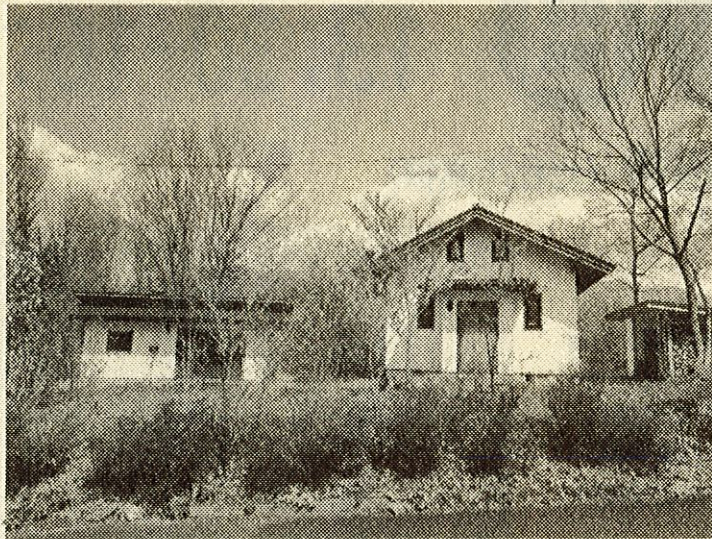
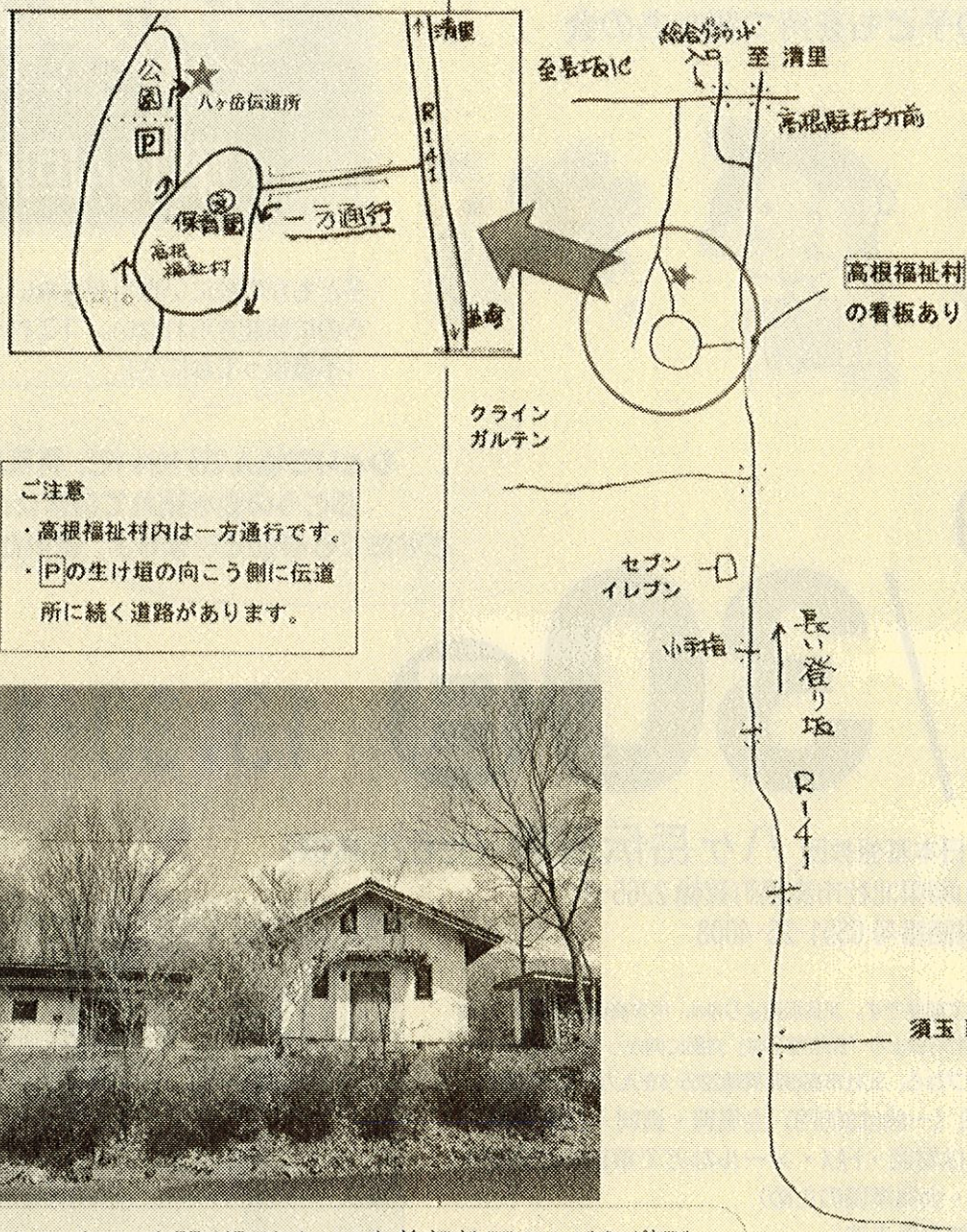
連絡は

0553-44-5078まで

事務局（連絡先）鈴木正洋／鈴木はつみ
〒405-0061 山梨県笛吹市一宮町石2359-102
電話：0553-44-5078 FAX：0553-44-5079
メール：budou@kdr.biglobe.ne.jp
ブログ：http://budounokai88.blog.fc2.com
Facebook/@budounokai

裏面に会場案内





メディカル・カフェを開く場所は、日本基督教団八ヶ岳伝道所。伝道所とは小さな教会のことです。八ヶ岳南麓、山梨県北杜市の福祉村(保育園、特養老人ホーム、障がい者授産施設)に隣接した地に建っています。八ヶ岳伝道所の礼拝堂や集会所、庭や敷地内の林を気持ちよく使って、月に一度くらいのペースで「がん哲学外来メディカル・カフェ」を開いていくつもりです。

日本基督教団 八ヶ岳伝道所

〒408-0012 山梨県北杜市高根町箕輪2265-3
TEL:0551-25-4008 携帯:090-2241-5376(山本)
<http://yatsugatakedendousho.web.fc2.com/>