



山梨夢広間企画
甲府武田夢広間

夢甲斐塾

にじいろのお

NIJIRO FOOD PANTRY KOFU ASAHI

にじいろ フードパントリー 甲府朝日



援農係は
農家さんを応援して
農家さんから
お野菜をいただくよ



ボランティアをしつつ
参加者として支援品を
受け取る方、大歓迎！
みんなでお互いに
応援し合いましょう！

ボランティアスタッフ 大募集！！

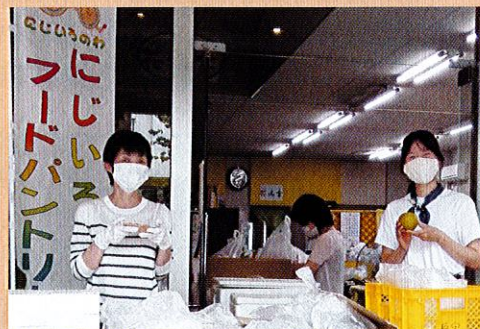
毎月第3月曜日 午後1時～7時

※ 日時を変更する場合があります。短時間の参加も大歓迎！

場所：地域コミュニティ広場 花水木 (朝日通り商店街沿い：甲府市朝日 2-16-19)

にじいろフードパントリー甲府朝日には、例えばこんな役割があります

- ① 援農係 (日程様々：農作業を手伝って農家さんを応援する係)
- ② 運搬係 (日程様々：いただいた支援品を会場へ運ぶ係)
- ③ 調理係 (開催当日にお惣菜を作る係 ※飲食店さんの協力大歓迎！)
- ④ パック係 (開催当日に会場で作ったお料理をパックに分ける係)
- ⑤ 袋詰め係 (開催当日に集まった支援品を世帯単位に袋詰めする係)
- ⑥ お渡し係 (開催中に参加者へ支援品をお渡しする係)



主催：家守家山梨、夢甲斐塾まちづくり分科会、夢甲斐塾子育て教育分科会 共同主催事業

連絡先：家守家山梨代表家守 夢甲斐塾まちづくり分科会会長 酒井大介
電話：090-5431-5586 E-MAIL：howehowe@pop21.odn.ne.jp

お気軽にお問い合わせください！



FAX お申込み欄 (E-Mail でお申し込みの方は下の内容をメールに記してお申し込みください)

ご氏名 参加人数 住所 電話番号
計 名

やってみたい役割を全て○で囲んでください

※ 特技や資格など

イ. 援農係 □. 運搬係 ハ. 調理係 ニ. パック係 ホ. 袋詰め係 ヘ. お渡し係 ト. その他()

FAX 番号 055-252-7687



山梨夢広間企画
甲府武田夢広間

夢甲斐塾

にじいろのお

NIJIRO FOOD PANTRY KOFU ASAHI

にじいろ
フードパントリー

甲府朝日

フードパントリーとは、
お困りの家庭に食べ物を
配る支援活動です。

無料支援

学生さん枠を
拡大しました!



完全予約制です
お早めにお申し
込みください

第9回 12月14日(月) 第10回 1月18日(月)

第11回 2月15日(月) 第12回 3月15日(月)

午後5時~7時 地域コミュニティ広場 花水木

(朝日通り商店街沿い: 甲府市朝日 2-16-19)



今回の支援対象は、新型コロナウイルスの影響への緊急対応として、
生活保護を受給していない上に、右のいずれかに該当する家庭です。
※ 生野菜をお配りしますので、調理できる環境が必要になります。

- ① ひとり親世帯(母子家庭、父子家庭)
- ② 多子世帯(お子様が3名以上の家庭)
- ③ 障がい者複数名が暮らしている障がい者世帯
- ④ 世帯の収入が減少して生活に困っている学生

〈定員〉100名分(30世帯程度) ※申し込み多数の場合、ご家庭の状況によって支援対象を決定させていただく場合があります。

〈注意〉必ずマスクを着用してお越しください。

活動をご支援くださる方も募集しています!

主催: 家守家山梨、夢甲斐塾まちづくり分科会、夢甲斐塾子育て教育分科会 共同主催事業

連絡先: 家守家山梨代表家守 夢甲斐塾まちづくり分科会会長 酒井大介
電話: 090-5431-5586 E-MAIL: howehowe@pop21.odn.ne.jp



FAX お申し込み欄 (E-Mail でお申し込みの方は下の内容をメールに記してお申し込みください)

ご氏名	世帯人数 計	ご住所 名	お電話番号

該当する項目を全て○で囲んでください

- イ. 生活保護を受給していない ロ. 調理できる環境がある ハ. ひとり親世帯 ニ. 多子世帯
ホ. 障がい者複数名が暮らしている障がい者世帯 ヘ. 世帯の収入が減少して生活に困っている学生
ト. 12月14日(月)に申し込む チ. 1月18日(月)に申し込む リ. 2月15日(月)に申し込む ヌ. 3月15日(月)に申し込む

FAX 番号 055-252-7687