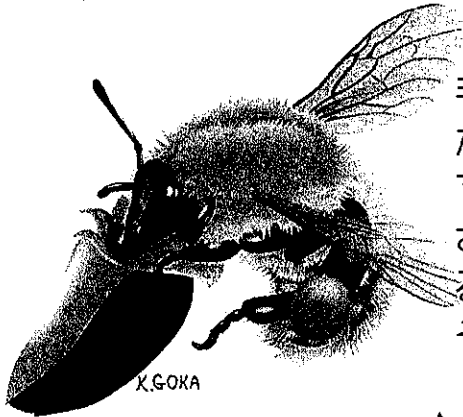


今年でなんと20年目!

し ら たい

マルハナバチ調べ隊2022



毛むくじゃらで、おデブな体。クマのプーさんみたい。ハチなのに、めったに人をさしません。マルハナバチは花たちにとってもたよりにされています。マルハナバチだけに来てもらえるようくふうをしている花もあります。そんなマルハナバチに会いに来てください。



このパンフレットを参加者全員にプレゼント

6/26(日)・8/6(土)・9/3(土)

午前10時～午後2時半 ※雨がふったら、やりません
【プログラム】

- マルハナバチのかみしばい
- マルハナバチのライン・センサスちょうさ
- マルハナバチのまちぶせちょうさ
- ちょうさけっかのまとめとわかちあい

●集合場所 乙女高原グリーンロッジ前

●ボランティア調査員 募集 20人

小学校4年生以上。それより小さいお子さんでも保護者と一緒なら参加可。調査経験がなくても大丈夫。申し込み順。

●参加費 無料

乙女高原ファンクラブの予算で行事保険に加入します。

●持ち物 筆記用具、べんとう、雨具、

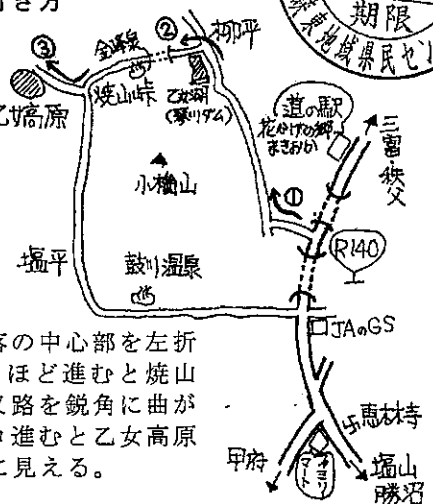
(他にルーペなど観察用具があれば)

※マルハナバチが乙女の危機を救ってくれた

今年で調べ隊は20年目。2014年の夏はマルハナバチ個体数が明らかに少なく、それが「シカによる花の激減」の決定的証拠となり、2015年のシカ柵設置につながりました。

■乙女高原への行き方

- ① 国道140号を北上し、最初のトンネルを出たら左折。つきあたりを右折し直進。
- ② ①から13キロほど進むと乙女湖(琴川ダム)が見えて来る。柳平集落の中心部を左折
- ③ ②から2キロほど進むと焼山峠に着く。三叉路を鋭角に曲がり直進。2キロ進むと乙女高原の草原が左手に見える。



■主催:乙女高原ファンクラブ

乙女高原ファンクラブは『乙女高原の自然に親しむ・調べる・守る』をキーワードに、乙女高原の自然を次の世代に譲り渡すために活動しています。会員になって、一緒に活動しませんか?(会費無料)

■問い合わせ・申し込みは...

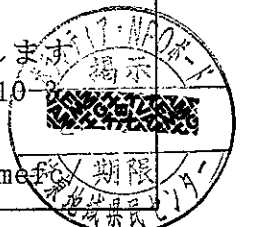
乙女高原ファンクラブ事務局

Tel/Fax 0553-35-3682

※電話は夜7時以降にお願いします
404-0013 山梨市牧丘町窪平 1110

メール otomefc@fruits.jp

サイト <http://fruits.jp/~otomefc>



乙女高原ファンクラブ 2022年度 活動計画

※4/22 21周年の設立記念日

月	日	曜	時間	項目	活動内容	備考
4	2	日	9:00～	①	定期的自然観察	集合は乙女高原グリーンロッジ駐車場
4	17	日	9:30～			
4	24	日	9:00～			
5	22	日	10:00～ 14:00	12期 スミレ観察会その2	乙女高原でのスミレ観察	集合はロッジ駐車場。スミレフィールドガイドを活用。 集合は乙女高原グリーンロッジ駐車場。野鳥観察を兼ねる。
6	4	土	8:30～ 15:30	7期乙女高原自然観察交流会③ 黄色いスミレハイキング	キバナノコマノツメの群落を観察するハイキング	集合は牧丘の道の駅。乗り合わせて六本楢まで。そこから歩いて現地をめざす。野鳥観察を兼ねる。
6	26	日	10:00～ 14:30	20期マルハナバチ調べ隊1	マルハナバチの観察・調査	午前中はラインセンス調査。午後は待ち伏せ調査。 集合は乙女高原グリーンロッジ駐車場
7	2	土	10:00～ 15:00	7期乙女高原自然観察交流会④ 7期谷地坊主の観察会	谷地坊主を作るタニガワスゲの観察など	集合は乙女高原グリーンロッジ駐車場
?	?	?	?	市内小学校の自然教室等への支援	乙女高原でのインタープリテーション。場合により学校へ出張	学校の都合で他月に実施されるかもしれない。先生方の研修会や植物同好会等からの講師依頼の可能性もある。
7				夏休み前の遊歩道の草刈り		枯れ木の処理も考慮する。
				花と昆虫リンク調査・植生調査		高槻先生と日程調整しながら実施。
7	23	土		7期夏のボランティアガイド①		乙女高原に待機し、訪れた人にインタープリテーション。
7	24	日		7期夏のボランティアガイド②		乙女高原に待機し、訪れた人にインタープリテーション。
7	30	土		7期夏のボランティアガイド③		乙女高原に待機し、訪れた人にインタープリテーション。
7	31	日		7期夏のボランティアガイド④		乙女高原に待機し、訪れた人にインタープリテーション。
8	6	土	10:00～ 14:30	7期乙女高原自然観察交流会⑤ 20期マルハナバチ調べ隊2	定期的に行う自然観察 マルハナバチの観察・調査	集合は乙女高原グリーンロッジ駐車場 午前中はラインセンス調査。午後は待ち伏せ調査。
		土		7期夏のボランティアガイド⑤		乙女高原に待機し、訪れた人にインタープリテーション。
8	7	日		7期夏のボランティアガイド⑥		乙女高原に待機し、訪れた人にインタープリテーション。
8	11	祝木		7期夏のボランティアガイド⑦		乙女高原に待機し、訪れた人にインタープリテーション。
9	3	土	10:00～ 14:30	7期乙女高原自然観察交流会⑥ 第20期 マルハナバチ調べ隊3	定期的に行う自然観察 マルハナバチの観察・調査	集合は乙女高原グリーンロッジ駐車場 午前中はラインセンス調査。午後は待ち伏せ調査。
10	1	土	9:00～	7期乙女高原自然観察交流会⑦	定期的に行う自然観察	9:00に牧丘の道の駅に集合し、乙女高原へ。
11	12	土	9:00～	7期乙女高原自然観察交流会⑧ 草刈り準備	定期的に行う自然観察 草刈りボランティアの準備作業	9:00にグリーンロッジ集合
11	23	祝水	9:30～ 13:00	第21回 乙女高原の草原を守る！	草原の草刈りイベント。葉撤きを継続。送迎バスの運行	集合は乙女高原グリーンロッジ駐車場。(2020,2021と有志で。実質23回。)
12	3	土	9:00～	7期乙女高原自然観察交流会⑨	定期的に行う自然観察	9:00に牧丘の道の駅に集合し、乙女高原へ。
1	7	土	9:00～	7期乙女高原自然観察交流会⑩	定期的に行う自然観察	9:00に牧丘の道の駅に集合し、乙女高原へ。
1	29	日	13:00～ 15:30	第20回 乙女高原フォーラム	講演等。テーマ・講師：未定。	前年・前々年もコロナのため中止。講師に鷲谷いづみさんを再度お願いする。
2	4	土	9:00～	7期乙女高原自然観察交流会⑪	定期的に行う自然観察	9:00に牧丘の道の駅に集合し、乙女高原へ。
3	4	土	9:00～	7期乙女高原自然観察交流会⑫	定期的に行う自然観察	9:00に牧丘の道の駅に集合し、乙女高原へ。
3	12	日	14:00～ 17:00	2022年度 定期総会と座談会	事業・予算の承認など懇親を兼ねた座談会	今年度の活動の振り返りと来年度の活動計画。世話人の改選

ファンクラブのサイトのトップページ。ここを基点にいろいろな情報を探してください。



【観察ブログ】乙女高原で観察できたものの写真記録。ページ右上の検索ボタンも便利。



【活動ブログ】ファンクラブの活動のアーカイブ。時系列またはジャンルごとに活動の記録を見ることができる。

