

# 清泉寮

# やまねミュージアム

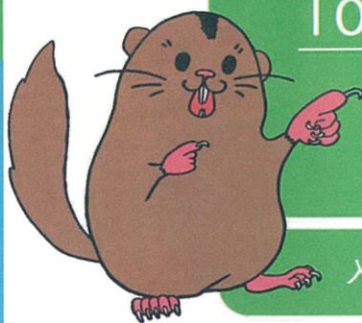


## ★北杜市民の小学生入館無料★

開館日：土・日・祝日

10:00～16:00

※ GW、夏休み、  
年末年始は開館



入館料：北杜市民の小学生無料、420円（小学生以上）



世界でひとつの  
ヤマネの博物館

#ニホンヤマネ

#北杜市

#いきもの

#はくぶつかん

#森のようせい

＼ あそぶ /

遊ぶ

ぬり絵やクイズラリー♪

めざせ！  
ヤマネの達人！



＼ まなぶ /

学ぶ

ヤマネって何？

写真や動画が  
たくさんあるよ♪

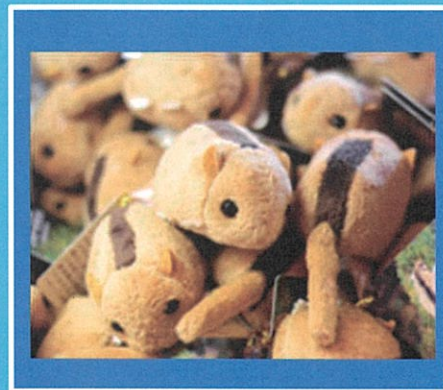


＼ かう /

買う

オリジナルグッズたくさん

ここでしか  
買えない  
グッズも！



注目！

北杜市の小動物“ヤマネ”について、楽しく学ぼう！！

清泉寮やまねミュージアム

TEL:0551-48-3577

〒407-0311 山梨県北杜市大泉町西井出石堂 8240-1



ぜひ来てね♪