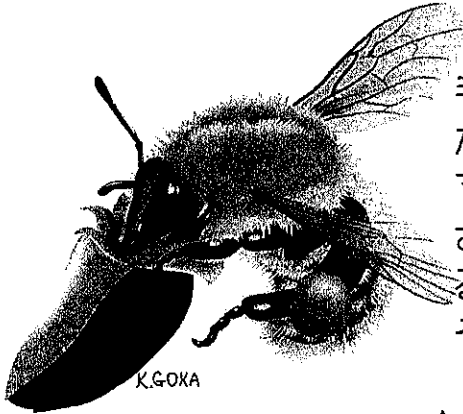


し ら たい

マルハナバチ調べ隊2023



K.GOKA

毛むくじゃらで、おデブな体。クマのプーさんみたい。ハチなのに、めったに人をさしません。マルハナバチは花たちにとってもたよりにされています。マルハナバチだけに来てもらえるようくふうをしている花もあります。そんなマルハナバチに会いに来てください。



このパンフレットを参加者全員にプレゼント

6/25(日)・8/5(土)・9/2(土)

午前10時～午後2時半 ※雨がふったら、やりません
【プログラム】

- マルハナバチのかみしばい
- マルハナバチのライン・センサスちょうさ
- マルハナバチのまちぶせちょうさ
- ちょうさけっかのまとめとわかちあい

●集合場所 乙女高原グリーンロッジ前

●ボランティア調査員 募集 20人

小学校4年生以上。それより小さいお子さんでも保護者と一緒なら参加可。調査経験がなくても大丈夫。申し込み順。

●参加費 無料

乙女高原ファンクラブの予算で行事保険に加入します。

●持ち物 筆記用具、べんとう、雨具、

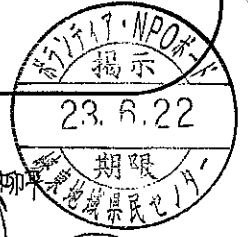
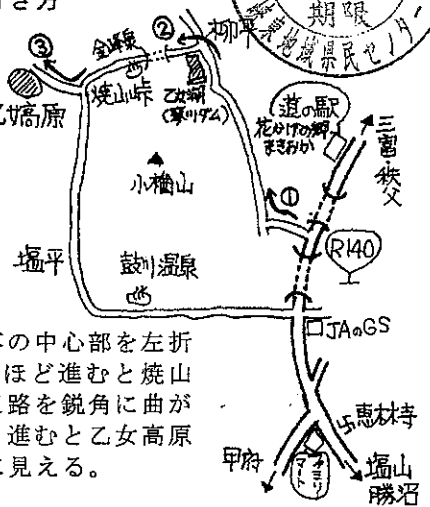
(他にルーペなど観察用具があれば)

※マルハナバチが乙女の危機を教えてくれた

今年で調べ隊は21年目。2014年の夏はマルハナバチ個体数が明らかに少なく、それが「シカによる花の激減」の決定的証拠となり、2015年のシカ柵設置につながりました。

■乙女高原への行き方

- ①国道140号を北上し、最初のトンネルを出たら左折。つきあたりを右折し直進。
- ②①から13キロほど進むと乙女湖(琴川ダム)が見えて来る。柳平集落の中心部を左折
- ③②から2キロほど進むと焼山峠に着く。三叉路を鋭角に曲がり直進。2キロ進むと乙女高原の草原が左手に見える。



■主催:乙女高原ファンクラブ

乙女高原ファンクラブは『乙女高原の自然に親しむ・調べる・守る』をキーワードに、乙女高原の自然を次の世代に譲り渡すために活動しています。会員になって、一緒に活動しませんか？(会費無料)

■問い合わせ・申し込みは...

乙女高原ファンクラブ事務局

Tel/Fax 0553-35-3682

※電話は夜7時以降にお願いします
404-0013 山梨市牧丘町窪平 1110-3
メール otomefc@fruits.jp
サイト <http://fruits.jp/~otomefc/>

乙女高原ファンクラブ 2023年度 活動計画

月	日	曜	時間	項目	活動内容	備考
4	1	土	9:00~	8期乙女高原自然観察交流会① 10期ヤマアカガエル産卵調査①	定期的に行う自然観察 ヤマアカガエル産卵調査	9:00に牧丘の道の駅に集合し、乙女高原へ。 モニタリング1000の一環。
4	16	日	9:00~	10期ヤマアカガエル産卵調査②	乙女高原でのヤマアカガエル 産卵調査	9:00に牧丘の道の駅に集合
5	?	?	10:00~	遊歩道づくり 準備	杭・ロープ確認。ロッジ・ホール 点検清掃	日程等は市が音頭を取って決める。
5	14	日	9:30~ 12:30	第24回 遊歩道づくり	草原内の遊歩道づくり	集合はロッジ駐車場。
			13:00~ 16:00	8期乙女高原自然観察交流会② 乙女高原 春の自然観察会	乙女高原での自然観察	集合は乙女高原グリーンロッジ駐車場。 野鳥観察を兼ねる。
6	3	土	8:30~ 15:30	8期乙女高原自然観察交流会③ 黄色いスマイルハイキング	キバナノコマノツメ群落の観察 ハイキング	集合は牧丘の道の駅8:30。野鳥観察を兼ねる
6	25	日	10:00~ 14:30	21期マルハナバチ調べ隊1	マルハナバチの観察・調査	集合は乙女高原グリーンロッジ駐車場
7	1	土	10:00~ 15:00	8期乙女高原自然観察交流会④ 8期谷地坊主の観察会	谷地坊主を作るタニガワスゲ の観察など	集合は乙女高原グリーンロッジ駐車場
?	?	?	?	学校等への支援	乙女高原または学校でのイン タープリテーション	先生の研修会等からの講師依頼の可能性
?	?	?	?	花と昆虫リンク調査・植生調査		高槻先生と日程調整しながら実施。
7	22	土		8期夏のボランティアガイド①		乙女高原に待機し、インタープリテーション。
			9:00~ 12:00	夏休み前の遊歩道の草刈り	雨の場合、順延。	看板の整備、インタープリテーションの準備。
7	23	日		8期夏のボランティアガイド②		乙女高原に待機し、インタープリテーション。
7	29	土		8期夏のボランティアガイド③		乙女高原に待機し、インタープリテーション。
7	30	日		8期夏のボランティアガイド④		乙女高原に待機し、インタープリテーション。
8	5	土	10:00~ 14:30	8期乙女高原自然観察交流会⑤ 21期マルハナバチ調べ隊2	定期的に行う自然観察 マルハナバチの観察・調査	集合は乙女高原グリーンロッジ駐車場
		土		8期夏のボランティアガイド⑤		乙女高原に待機し、インタープリテーション。
8	6	日		8期夏のボランティアガイド⑥		乙女高原に待機し、インタープリテーション。
9	2	土	10:00~ 14:30	8期乙女高原自然観察交流会⑥ 第21期 マルハナバチ調べ隊3	マルハナバチの観察・調査	集合は乙女高原グリーンロッジ駐車場
10	7	土	9:00~	8期乙女高原自然観察交流会⑦	定期的に行う自然観察	9:00に牧丘の道の駅に集合し、乙女高原へ
11	11	土	9:00~	8期乙女高原自然観察交流会⑧	定期的に行う自然観察	9:00にグリーンロッジ集合
				草刈り準備	草刈りボランティアの準備	
11	23	祝木	9:30~ 13:00	第22回 乙女高原の草原を守る!	草原の草刈りイベント。糞撒き を継続	集合は乙女高原グリーンロッジ駐車場。(実 質24回)
12	2	土	9:00~	8期乙女高原自然観察交流会⑨	定期的に行う自然観察	9:00に牧丘の道の駅に集合し、乙女高原へ
1	6	土	9:00~	8期乙女高原自然観察交流会⑩	定期的に行う自然観察	9:00に牧丘の道の駅に集合し、乙女高原へ
1	28?	日	13:00~ 15:30	第21回 乙女高原フォーラム	講演等。	テーマ・講師:未定
2	3	土	9:00~	8期乙女高原自然観察交流会⑪	定期的に行う自然観察	9:00に牧丘の道の駅に集合し、乙女高原へ
3	2	土	9:00~	8期乙女高原自然観察交流会⑫	定期的に行う自然観察	9:00に牧丘の道の駅に集合し、乙女高原へ
3	10	日	14:00~ 17:00	2023年度 定期総会と座談会	事業・予算の承認など 懇親を兼ねた座談会	今年度の活動の振り返りと来年度の活動計 画

【その他の計画】

乙女高原連絡会議(県・市の乙女高原担当者との話し合い)、乙女高原ファンクラブ世話人会の開催(ともに年に8回程度)。

ニュースレターの発行(年4回。4月・7月・10月・2月)、ホームページの更新、メールマガジンの配信(随時)。

乙女高原の気温の連続測定(百葉箱の中に設置した自動温度記録計により、1時間ごとの気温を測定し、測定結果をまとめる)。

街の駅やまなしにて、乙女高原についての常設展示。2~3ヶ月ごとに展示替え。

FGスマイル改訂増刷。FGドライフラワー作成。乙女高原案内人養成講座の開催準備。

シカ柵設置後のモニタリング。植生調査。センサーカメラを活用した調査。花と昆虫のリンク調査。