

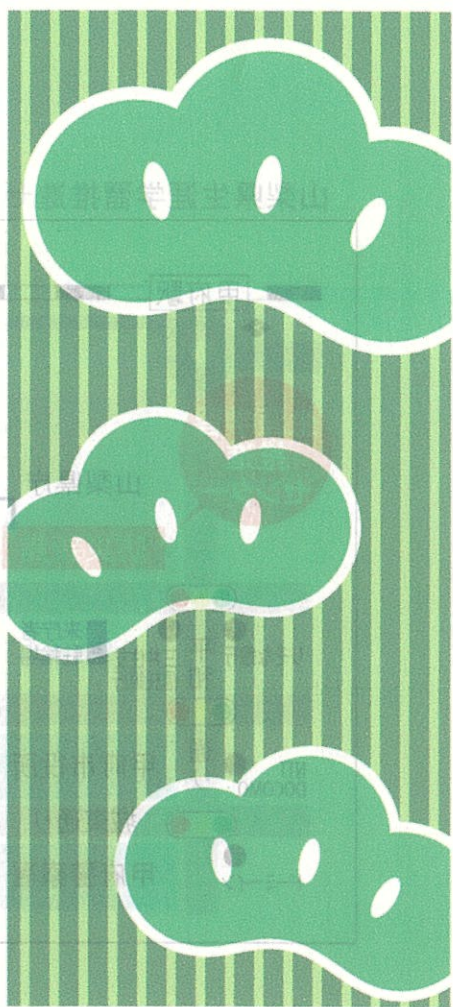


共催 山梨県聴覚障害者協会

バリアフリー 落語会

障がい者も健常者もともに学び愉しむ

令和6年度山梨県生涯学習推進センター 生涯学習出張講座



目や耳が不自由な方も健常者もともに学び愉しむことができるバリアフリーな落語会です

令和6年

10/5 (土)

開場 12:30

開演 13:00 終演 15:00 (予定)

※手話通訳・音声解説あります

- 出演：バリアフリー落語会実行委員会・甲州手話落語会のみなさま
- 会場：山梨県生涯学習推進センター・交流室
- 対象・定員：一般県民・50名 ●参加費：無料
- 申込み：電話・メール・HPにてお申込みください。

※座席は自由となるため、配慮が必要な方は申込み時にお知らせください。



ごあいさつ こっこ亭かたくりこ

手話落語『松山鏡』 高見澤由美

手話落語『死神』 高橋誠一郎

『粗忽の釘』 椿じゅう亭とっと娘

『かぼちゃ屋』 碎石亭結石

『ちりとてちん』 こっこ亭かたくりこ



キャンパスネット
やまなし主催講座

主催・申込み・問合せ

山梨県生涯学習推進センター

〒400-8501 甲府市丸の内 1-6-1 山梨県防災新館やまなしプラザ内
TEL: 055-223-1853 FAX: 055-223-1855
E-Mail: llcenter@yamanashi-bunka.or.jp
HP: <https://www.manabi.pref.yamanashi.jp/center/>



Twitter Facebook
「山梨県生涯学習推進センター」で検索



HP



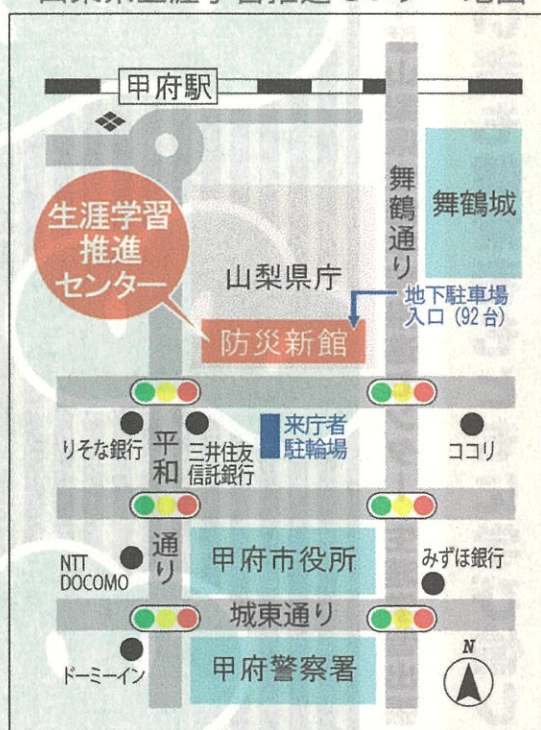
Facebook



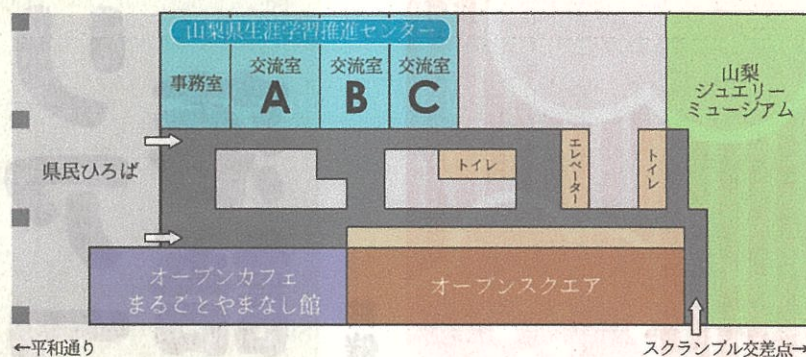
Twitter

【センター会場案内図】

山梨県生涯学習推進センター地図



防災新館1階やまなしプラザ平面図



- 山梨県庁防災新館1階
山梨県甲府市丸の内1-6-1 (JR甲府駅南口より徒歩5分)
- 有料駐車場完備
受講者は1時間無料。以降は自己負担 (30分ごとに150円)
ただし、障害者手帳提示で料金免除となります。
- 駐輪場は防災新館南側道路向いになります。

バリアフリー落語とは？

バリアフリー落語とは、耳の不自由な方への手話通訳、目の不自由な方への副音声などを取り入れて、障がいのある方と健常者の方が、同じ会場で一緒に落語を楽しんでいただける落語会です。また副音声がつくことでわかりやすくなるので、落語の初心者の方やお子様からお年寄りまで幅広い方々に楽しんでいただくことができます。

落語には、手ぬぐいと扇子を使った所作などがあり、例えば、おそばを食べる仕草や煙管を吸う仕草などの無言の所作をもう一人の演者が副音声で解説することで、目の不自由な方にも、わかりやすくなります。

バリアフリー落語の始まりは、2016年に視覚障がい者の団体の方より落語をしてほしいと依頼があり、落語をしたことがきっかけになります。

目が不自由の為、無言の所作がわからない、説明がほしいという感想をいただき、今回は、副音声をつけてみようという思いから始まりました。

2017年からは副音声以外に手話通訳をつけたり、時には字幕や映像、音響などを取り入れたり、英語落語と字幕で外国の方にも楽しんでいただいたり、みんなで落語をお芝居にしてみたりと、試行錯誤しながら皆で協力してやってきました。

一昨年より、聴覚障がいの方のいる「甲州手話落語会」の方達の手話落語とコラボを始め、今回で12回目を迎えることができました。ここまで続けてこれたのは、会場に足を運んでくれたお客様の応援のおかげだと思います。

「落語が好きな方、今日が初めての方、笑いたい方、みんなで一緒に楽しめるバリアフリー落語会となりますように。」